



**KÜNSTER**

Architekten  
Stadtplaner  
Ingenieure



27.09.2023

Bürgerinformation

Windenergie in Hohenstein

Standortkonzeption



14.12.2011

Aufstellungsbeschluss Wind FNP  
(Konzentrationszonen)



Bürgerinformation  
Verfahren  
Untersuchungen  
Selbstfindung

27.09.2023

Bürgerinformation Hohenstein



## Chronologie

- 14.12.2011      Aufstellungsbeschluss Wind FNP  
(Konzentrationszonen)
- 2012            Erarbeitung Standortkonzeption
- 18.04.2012      Bürgerinformation zur Standortkonzeption
- 22.05.2012      Info Standortkonzeption Gemeinderat
- 30.07.2012 –  
28.09.2012      Vorgezogene Trägeranhörung  
(wegen Restriktionen / GrobAbstimmung)
- 30.09.2013      Info Ergebnisse mit Verwaltung
- 25.02.2014      Präsentation Zwischenstand Gemeinderat



## Chronologie

- 18.06.2015 Abstimmungsgespräche Holzkasse
- 13.10.2015 Billigungsbeschluss Vorentwurf Grat
- 21.10.2015 Billigungsbeschluss Vorentwurf Grat Engst.
- 25.11.2015 Billigungsbeschluss Verwaltungsgemeinschaft
- 14.12.2015 – 15.02.2016 Frühzeitige Öffentlichkeits- und Trägerbeteiligung
- 06.10.2016 Bürgerinformationsveranstaltung
- 11.11.2016 Klausurtagung Gemeinderat Vorstellung Sachstand



## Chronologie

- 17.10.2017 WPD Ergebnisse Vogelhorstkartierung Schäfbuch
- 14.11.2017 Vorbesprechung Sachstand mit Bürgermeister
- 05.12.2017 Abstimmung Vorranggebiet Schäfbuch mit LRA Reutlingen
- 09.05.2019 Windenergieerlass 09.05.2012 tritt außer Kraft
- 17.01.2020 Neudefinition Rotmilan-Dichtezentrum
- 16.09.2020 Vorbesprechung Sachstand mit Bürgermeister
- 06.11.2020 Klausurtagung Gemeinderat Vorstellung Sachstand (geänderte Rechtsgrundlagen)
- 22.01.2021 Auftrag Überarbeitung Standortkonzeption (ohne Vogelhorstkartierung)



## Chronologie

- 04.03.2021 Vorbesprechung Sachstand mit Bürgermeister
- 08.04.2021 Fachgespräche Windenergie LK Reutlingen
- 27.04.2021 Gemeinderat n.ö. Vorstellung Planungsstand  
(Ergebnis Grobeinschätzung Standortkonzeption)
- 11.05.2021 Gemeinderat ö. Vorstellung Planungsstand
- 25.06.2021 WPD möchte weitermachen  
(ggf. Kartierungen aktualisieren)
- 13.07.2021 Grat n.ö. mdl. Bericht zum aktuellen Stand
- 10.09.2021 Fortschreibung Standortkonzeption neue Rechtsgrundlage  
(ohne Vogelhorstkartierung)



## Chronologie

- 04.10.2021 Bürgermeisterbesprechung Abstimmung weiteres Vorgehen (Freigabe Einholung Angebote Vogelhorstkartierung)
- 18.10.2021 WPD Abstimmungsgespräch / Fläche Schäfbuch
- 27.10.2021 Versand Angebotsunterlagen für Artenschutzgutachten
- 15.11.2021 Rücklauf Angebote
- 17.11.2021 Ausschusssitzung Holzgerechtigkeit mdl. Bericht
- 15.11.2021-  
15.03.2022 Vogelhorstkartierung
- 15.03.2022-  
31.07.2022 Besatzkontrolle der Vogelhorste
- 17.05.2022 Sachstandbericht Gemeinderat Hohenstein ö.



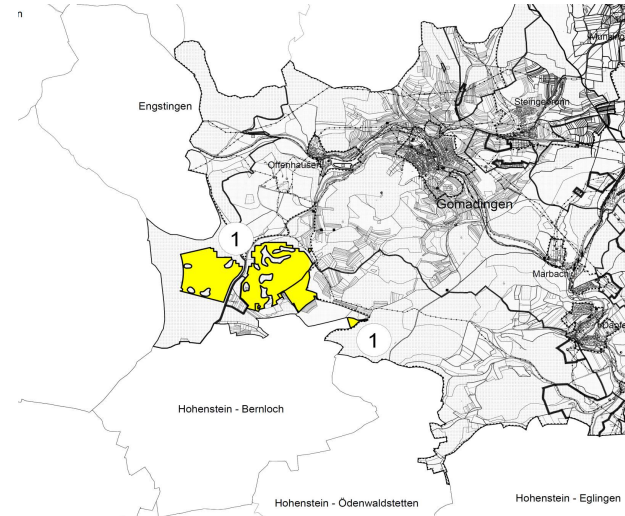


## Chronologie

- 21.09.2022 Sachstandsbericht Gemeinderat Engstingen n.ö.
- 19.10.2022 Besprechung mit Verwaltung Hohenstein und Engstingen
- 15.11.2022 Vorstellung EnBW Gemeinderat Hohenstein ö.
- 24.11.2022 Besprechungstermin mit Regionalverband Neckar-Alb
- 13.12.2022 Sachstandsbericht Gemeinderat Hohenstein n.ö.
- 14.02.2023 Sachstandsbericht Gemeinderat Hohenstein ö.
- 19.06.2023 Bürgerentscheid Engstingen
- 27.09.2023 Bürgerinformationsveranstaltung Hohenstein**



## Standort Gomadingen Eichberg

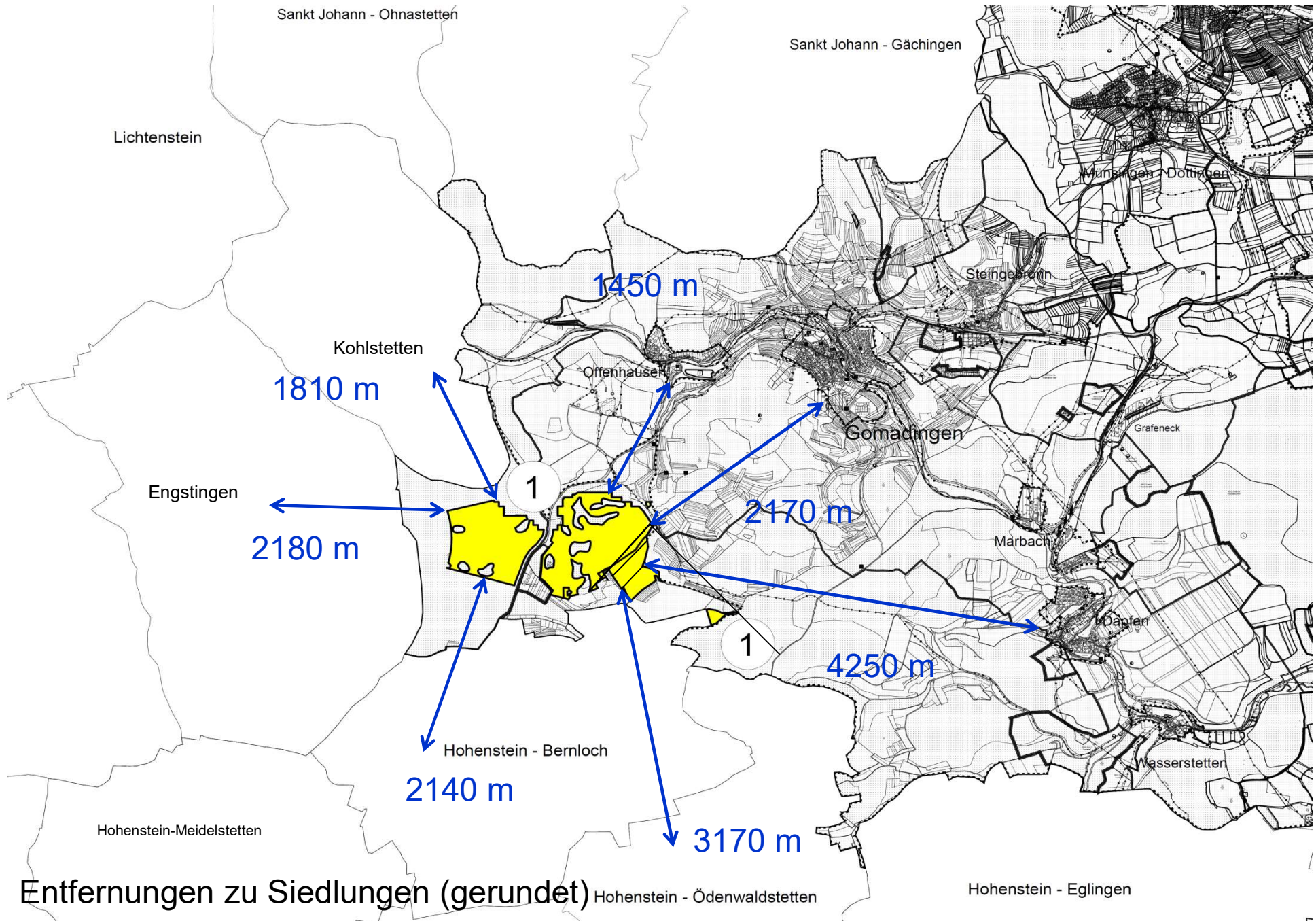


Vorhabensträger Windkraft Schonach GmbH

5 Windkraftanlagen Höhe 250 m (Gomadingen)

Entfernung Bernloch 2.140 m, Ödenwaldstetten 3.170 m

Stand: **Bundesimmissionsschutzantrag genehmigt 31.07.2023**



## Entfernungen zu Siedlungen (gerundet)

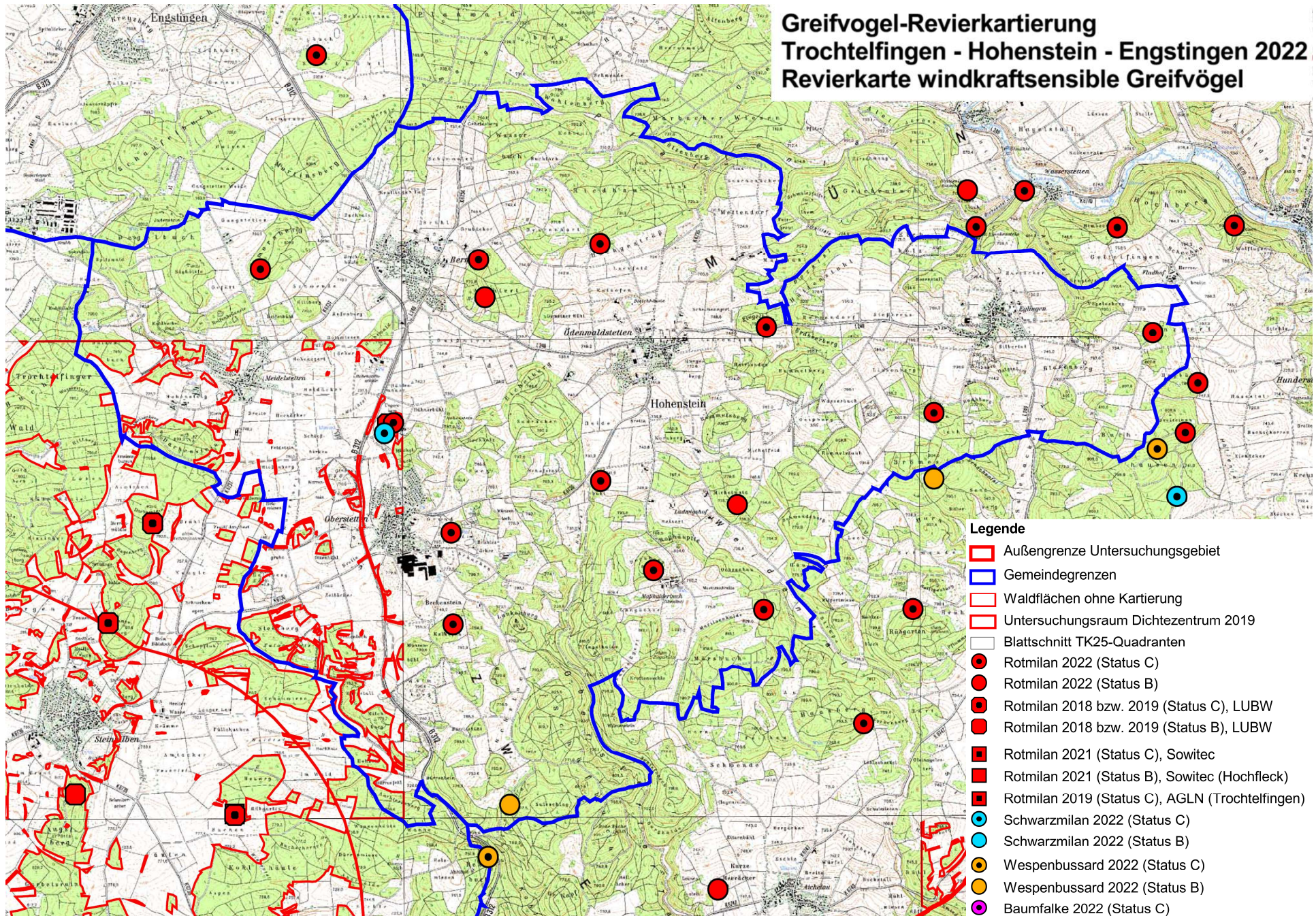




# VVG Engstingen Hohenstein Standortkonzeption

Erforderliche artenschutzrechtliche Untersuchungen  
Horstkartierungen 2022

# Greifvogel-Revierkartierung Trochtelfingen - Hohenstein - Engstingen 2022 Revierkarte windkraftsensibile Greifvögel



## Legende

- Außengrenze Untersuchungsgebiet
- Gemeindegrenzen
- Waldflächen ohne Kartierung
- Untersuchungsraum Dichtezentrum 2019
- Blattschnitt TK25-Quadranten
- Rotmilan 2022 (Status C)
- Rotmilan 2022 (Status B)
- Rotmilan 2018 bzw. 2019 (Status C), LUBW
- Rotmilan 2018 bzw. 2019 (Status B), LUBW
- Rotmilan 2021 (Status C), Sowitec
- Rotmilan 2021 (Status B), Sowitec (Hochfleck)
- Rotmilan 2019 (Status C), AGLN (Trochtelfingen)
- Schwarzmilan 2022 (Status C)
- Schwarzmilan 2022 (Status B)
- Wespenbussard 2022 (Status C)
- Wespenbussard 2022 (Status B)
- Baumfalke 2022 (Status C)



# VVG Engstingen Hohenstein Standortkonzeption

Überarbeitung der Standortkonzeption auf neuer  
Rechtsgrundlage Stand 2022  
mit Berücksichtigung Horstkartierung

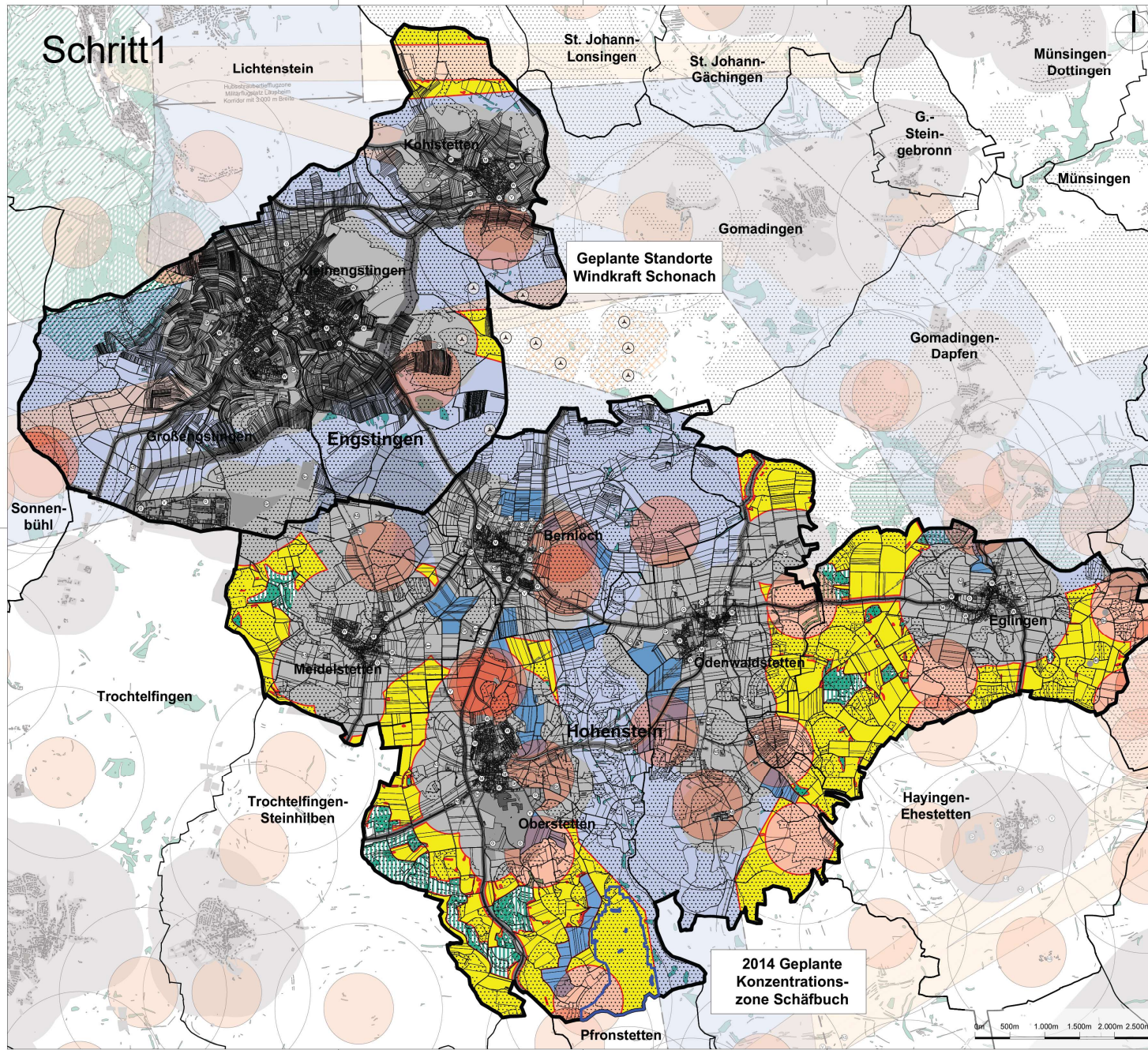


## Schritt 1

Gemarkungsfläche	<b>9.323 ha</b>
Abzug harte Tabuzonen	<b><u>7.843 ha</u></b>
verbleiben	<b>1.480 ha</b>







# Schritt 1

Lichtenstein  
 Hubschrauberlandeplätze  
 Mittel-Regional-Strassen  
 Kontext mit 3000 m Breite

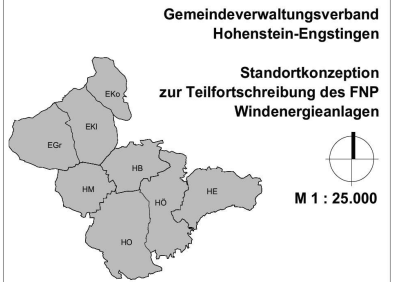
Geplante Standorte  
 Windkraft Schonach

2014 Geplante  
 Konzentrations-  
 zone Schäfbuch

- Datengrundlagen zur Standortkonzeption**
- Bauflächen laut Flächennutzungsplan
  - Waldflächen laut Flächennutzungsplan
  - Konzentrationszonen für Windenergie laut Flächennutzungsplan VVG Münsingen-Gomadingen-Mehrstetten
- Harte Tabuzonen**
- Erforderliche Abstandsflächen zu Wohn- und anderen Bauflächen, Straßen, Bahnlinien, Leitungen und Flugplätzen
  - Hubschrauber-Tieffluggzonen
  - Behördliche Richtfunkstrecken
  - Schutzgebiete (Vogelschutzgebiete, NSG, Kernzonen, Bann- und Schonwälder, Biotope, Naturdenkmale)
  - Wasserschutzzonen I und II
  - Horststandorte stark gefährdeter Greifvogelarten (Nahbereich mit Radius 500 m)
- Abschichtung Schritt 1**
- Verbleibende Eingangsflächen nach Berücksichtigung aller harten Tabuzonen (ca. 1.480 ha)

1480 ha

Index	Freigabe- Änderung	Datum	Bereitner
F			
E			
U			
C			
B			
A			



**Potenzielle Konzentrationszonen unter Berücksichtigung aller Harten Tabuzonen**

**Datengrundlagen:**

Katasterdaten des Landesvermessungsamts mit Gauß-Krüger-Koordinaten, Bau- und Waldflächen des Flächennutzungsplans, Windrichtungsdaten des Räumlichen Informations- und Planungssystem (RIPS) der LUBW vom 02.02.2021, Schutzgebietsabgrenzungen des Räumlichen Informations- und Planungssystem der LUBW vom 10.02.2021, digitale Abgrenzungen der Wälder mit besonderen Schutzfunktionen der FVA vom 15.03.2012, digitale Richtfunkstrecken des behördlichen Richtfunks vom 01.08.2012, Daten der Wehrbereichsverwaltung Süd zu militärischen Restriktionen vom 24.09.2012, Greifvogel-Revierkartierung KLEMM, Leipzig vom 12.10.2022.

	19.10.2022	1390	L-01
--	------------	------	------

**KÜNSTER** Architektur und Stadtplanung

Dipl.-Ing. Clemens Künster  
 Regierungsbaumeister  
 Freier Architekt  
 und Stadtplaner SRL

Bismarckstraße 25  
 72764 Reutlingen  
 Tel 07121 9499-50  
 Fax 07121 9499-530  
 www.kuenster.de  
 mail@kuenster.de

HB - 594 0 1870 0 (0,52 HP)

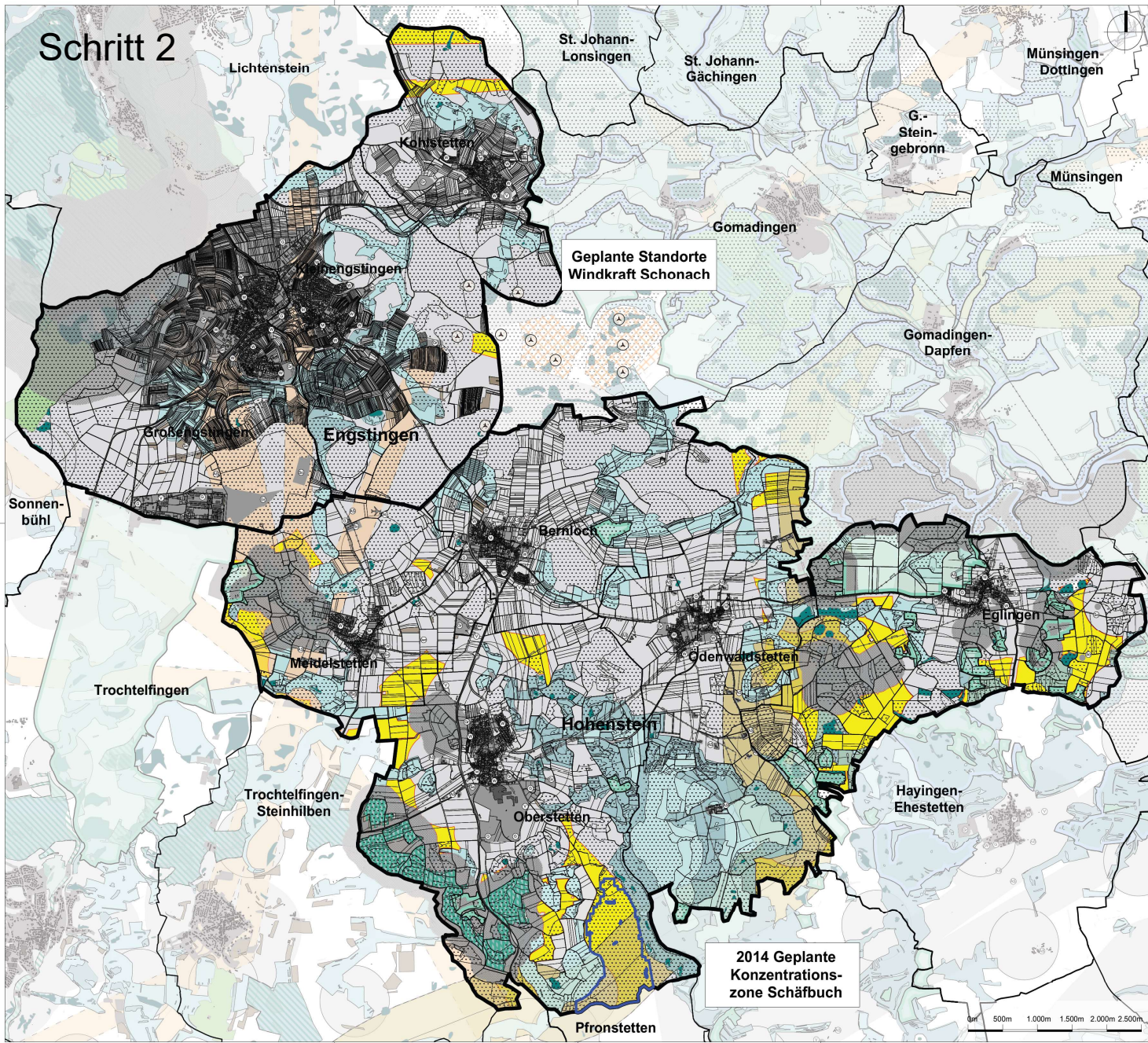


## Schritt 2

Gemarkungsfläche	<b>9.323 ha</b>
Abzug harte Tabuzonen	<b>7.843 ha</b>
Abzug weiche Tabuzonen	<b><u>650 ha</u></b>
verbleiben	<b>830 ha</b>



# Schritt 2



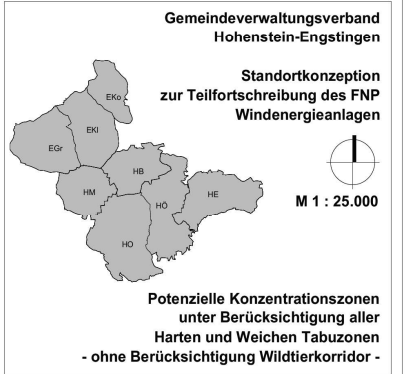
Geplante Standorte  
Windkraft Schonach

2014 Geplante  
Konzentrations-  
zone Schäftbuch

- Datengrundlagen zur Standortkonzeption**
- Bauflächen laut Flächennutzungsplan
  - Waldflächen laut Flächennutzungsplan
  - Konzentrationszonen für Windenergie laut Flächennutzungsplan VVG Münsingen-Gomadingen-Mehrstetten
- Summe Harte Tabuzonen**
- Bau- und Infrastrukturfächen mit Schutzabständen,
    - Hubschrauber-Tiefflugszone,
    - Behördliche Richtfunkstrecken,
    - Schutzgebiete,
    - Wasserschutzzonen II,
    - Forststandorte stark gefährdeter Greifvogelarten, 500 m Abstand.
- Weiche Tabuzonen**
- 200 m Vorsorgeabstand NSG und 700 m Vorsorgeabstand Vogelschutzgebiet
  - Landschaftsschutzgebiete
  - FFH-Gebiete
  - Schutzwälder
  - Biotopverbundflächen
  - Wildtierkorridor
  - Magere Mähwiesen
  - Private Richtfunkstrecken
- Abschichtung Schritt 2**
- Verbleibende Eingungsfächen nach Berücksichtigung aller harten und weichen Tabuzonen (Ausnahme Wildtierkorridor) (ca. 830 ha)

Index	Freigabe	Änderung	Datum	Bereiter
F				
A				

830 ha



Datengrundlagen:

Katasterdaten des Landesvermessungsamts mit Gauß-Krüger-Koordinaten, Bau- und Waflächen des Flächennutzungsplans, Windleistungsflächen des Räumlichen Informations- und Planungssystem (RIPS) der LUBW vom 02.02.2021, Schutzgebietsabgrenzungen des Räumlichen Informations- und Planungssystem der LUBW vom 10.02.2021, digitale Abgrenzungen der Wälder mit besonderen Schutzfunktionen der FVA vom 15.03.2012, digitale Richtfunkstrecken des behördlichen Richtfunks vom 01.08.2012, Daten der Viehberücksichtigung Süd zu militärischen Restriktionen vom 24.09.2012, Greifvogel-Revierkartierung KLEMM, Lagenplan vom 12.10.2022.

	19.10.2022	1390	L-02
--	------------	------	------

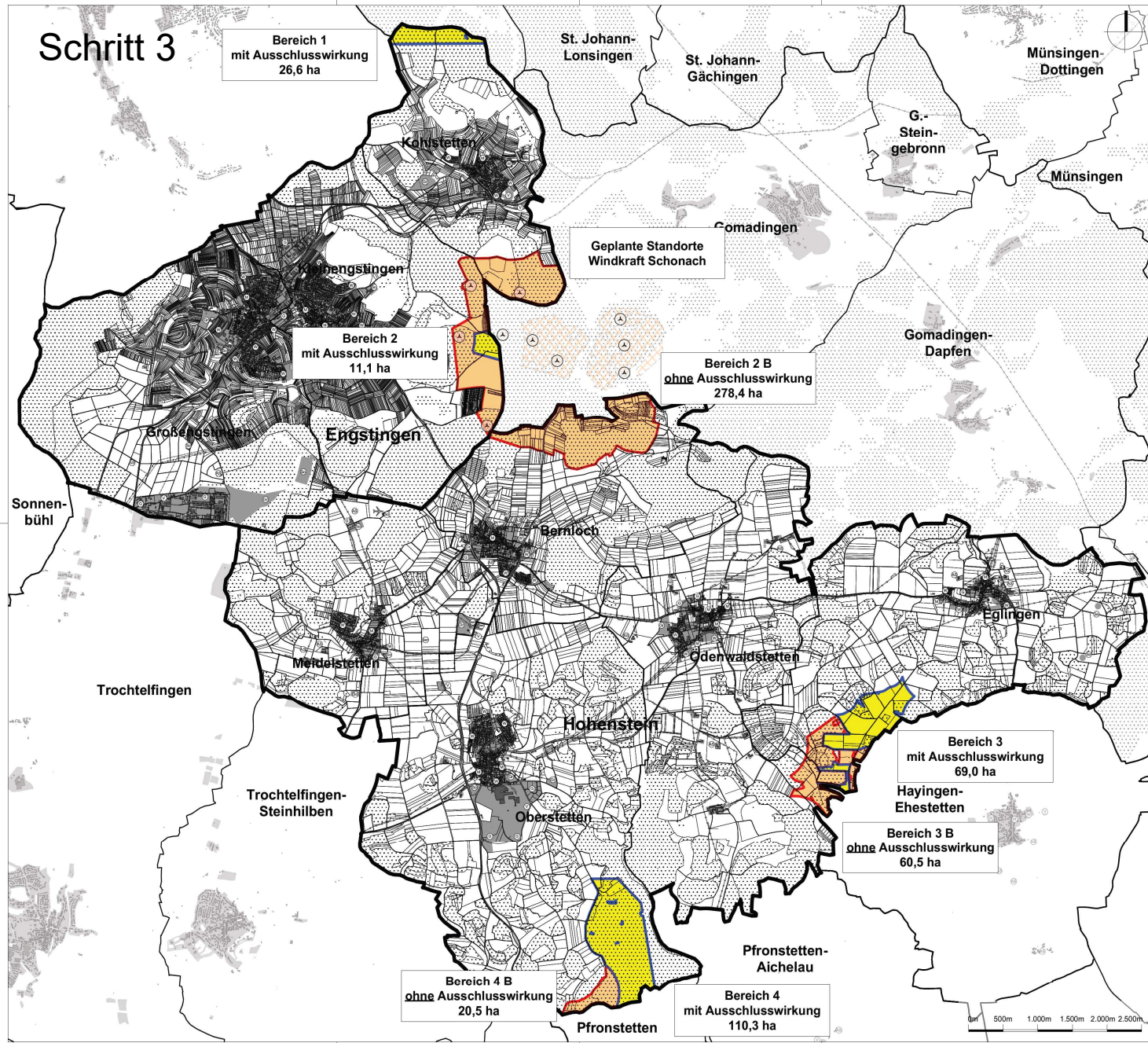
**KÜNSTER** Architektur und Stadtplanung | Dipl.-Ing. Clemens Künster, Regierungsbaumeister, Freier Architekt und Stadtplaner SRL | Blumckenstraße 25, 72764 Reutlingen, Tel: 07121 9499-50, Fax: 07121 9499-530, www.kuenster.de, mail@kuenster.de



## Schritt 3 Vorschlag zur Ausweisung

Gemarkungsfläche	<b>9.323 ha</b>
Abzug harte Tabuzonen	<b>7.842 ha</b>
Abzug weiche Tabuzonen	<b>650 ha</b>
verbleiben	<b>830 ha</b>
Ausweisung Bereich mit Ausschlusswirkung Ho	<b>179 ha</b>
Ausweisung Bereich ohne Ausschlusswirkung Ho	<b>219 ha</b>
Ausweisung Bereich mit Ausschlusswirkung Eng	<b>38 ha</b>
Ausweisung Bereich ohne Ausschlusswirkung Eng	<b><u>139 ha</u></b>
6,2% vom Verbandsgebiet (1,8% =168ha)	<b>576 ha</b>

# Schritt 3



**Bereich 1  
mit Ausschlusswirkung  
26,6 ha**

**Bereich 2  
mit Ausschlusswirkung  
11,1 ha**

**Bereich 2 B  
ohne Ausschlusswirkung  
278,4 ha**

**Bereich 3  
mit Ausschlusswirkung  
69,0 ha**

**Bereich 3 B  
ohne Ausschlusswirkung  
60,5 ha**

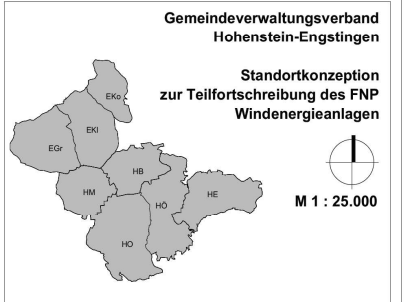
**Bereich 4 B  
ohne Ausschlusswirkung  
20,5 ha**

**Bereich 4  
mit Ausschlusswirkung  
110,3 ha**

- Datengrundlagen zur Standortkonzeption**
- Bauflächen laut Flächennutzungsplan
  - Waldflächen laut Flächennutzungsplan
  - Konzentrationszonen für Windenergie laut Flächennutzungsplan VVG Münsingen-Gomadingen-Mehrstetten
- Vorschlag Konzentrationszonen mit Ausschlusswirkung**
- 4 Bereiche mit zusammen **217,1 ha**
- Vorschlag Bereiche ohne Ausschlusswirkung**
- 3 Bereiche mit zusammen **359,4 ha**

**217 ha**  
**359 ha**  
**576 ha**

Index	Freigabe - Änderung	Datum	Bearbeiter
F			
E			
D			
C			
B			
A			



**Vorschlag zur Abgrenzung von Konzentrationszonen**

**Datengrundlagen:**

Katasterdaten des Landesvermessungsamts mit Gauß-Krüger-Koordinaten, Bau- und Waldflächen des Flächennutzungsplans, Windleistungsflächen des Räumlichen Informations- und Planungssystem (RIPS) der LUBW vom 02.02.2021, Schutzgebietsabgrenzungen des Räumlichen Informations- und Planungssystem der LUBW vom 10.02.2021, digitale Abgrenzungen der Wälder mit besonderen Schutzfunktionen der FVA vom 15.03.2012, digitale Richtungsdecken des behördlichen Richtfunks vom 01.08.2012, Daten der Wohnbereichsverteilung SÜZ zu mittelständischen Restriktionen vom 24.09.2012, Gießvogel-Revierkartierung KLEMM, Lageplan vom 12.10.2022.

19.10.2022 | 1390 | L-03

**KÜNSTER** Architektur und Stadtplanung

Dipl.-Ing. Ciemena Küster  
Regierungsbaumeister  
Freier Architekt und Stadtplaner SRL

Bismarckstraße 25  
72794 Reutlingen  
Tel 07121 9459-50  
Fax 07121 9459-530  
www.kuenster.de  
mailto:kue@kuenster.de

HB = 594.0 / 870.0 (0,52 m/s)



# Tor 1

Standortkonzeption (Selbstfindung)  
FNP fertigstellen (Selbstbindung)  
Ausschlusswirkung  
FNP wirksam bis 01.02.2024 § 245e(1)  
BauGB

Selbststeuerung ca.575 - 830 ha



## Tor 2

Standortkonzeption + polit. Akzeptanz  
(Selbstfindung)  
Investoren Landratsamt Regionalverband  
(Verhandlung)  
Vorrangflächen zunächst ohne Ausschlusswirkung

Selbststeuerung 168 bis 700 ha

Fremdsteuerung





## Tor 3

Abwarten auf Ergebnis Regionalplanung  
Politische Akzeptanz stellt Regionalplanung her  
Vorrangflächen zunächst ohne Ausschlusswirkung

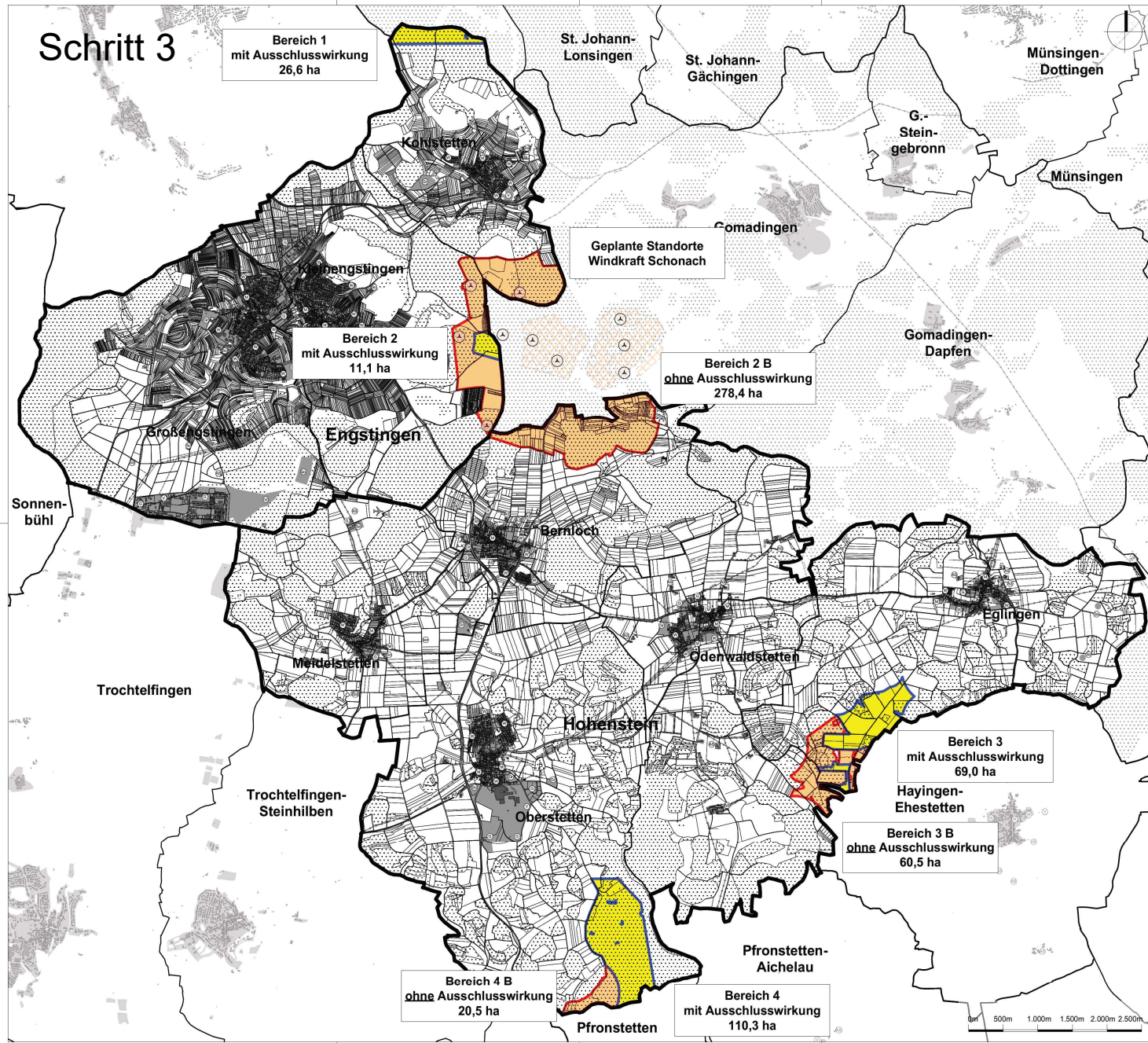
Selbststeuerung

168 bis 830 ha

Fremdsteuerung



# Schritt 3



**Bereich 1  
mit Ausschlusswirkung  
26,6 ha**

**Bereich 2  
mit Ausschlusswirkung  
11,1 ha**

**Bereich 2 B  
ohne Ausschlusswirkung  
278,4 ha**

**Bereich 3  
mit Ausschlusswirkung  
69,0 ha**

**Bereich 3 B  
ohne Ausschlusswirkung  
60,5 ha**

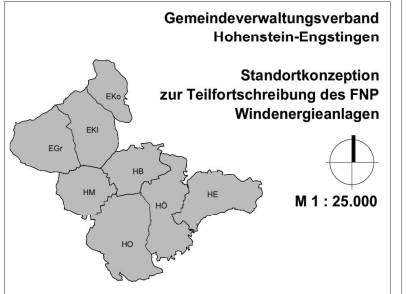
**Bereich 4 B  
ohne Ausschlusswirkung  
20,5 ha**

**Bereich 4  
mit Ausschlusswirkung  
110,3 ha**

- Datengrundlagen zur Standortkonzeption**
- Bauflächen laut Flächennutzungsplan
  - Waldflächen laut Flächennutzungsplan
  - Konzentrationszonen für Windenergie laut Flächennutzungsplan VVG Münsingen-Gomadingen-Mehrstetten
- Vorschlag Konzentrationszonen mit Ausschlusswirkung**
- 4 Bereiche mit zusammen **217,1 ha**
- Vorschlag Bereiche ohne Ausschlusswirkung**
- 3 Bereiche mit zusammen **359,4 ha**

**217 ha**  
**359 ha**  
**576 ha**

Index	Freigabe - Änderung	Datum	Bearbeiter
F			
E			
D			
C			
B			
A			



**Vorschlag zur Abgrenzung von Konzentrationszonen**

**Datengrundlagen:**

Katasterdaten des Landesvermessungsamts mit Gauß-Krüger-Koordinaten, Bau- und Waldflächen des Flächennutzungsplans, Windleistungsdaten des Räumlichen Informations- und Planungssystem (RIPS) der LUBW vom 02.02.2021, Schutzgebietsabgrenzungen des Räumlichen Informations- und Planungssystem der LUBW vom 10.02.2021, digitale Abgrenzungen der Wälder mit besonderen Schutzfunktionen der FVA vom 15.03.2012, digitale Richtfunknetze des behördlichen Richtfunks vom 01.08.2012, Daten der Viehberücksichtigung SüG zu mittelständischen Restriktionen vom 24.09.2012, Gießvogel-Revierkartierung KLEMM, Lageplan vom 12.10.2022.

19.10.2022 | 1390 | L-03

**KÜNSTER** Architektur und Stadtplanung | Dipl.-Ing. Clemens Künster | Biemerstraße 25 | 72796 Reutlingen | Tel 07121 9459-50 | www.kuenster.de | mail@kuenster.de



**KÜNSTER**

Architekten  
Stadtplaner  
Ingenieure

Gerne beantworten wir Ihre  
Rückfragen auch unter:  
Telefon: 07121-9499-50  
Telefon: 07124-9333-50

[www.kuenster.de](http://www.kuenster.de)